



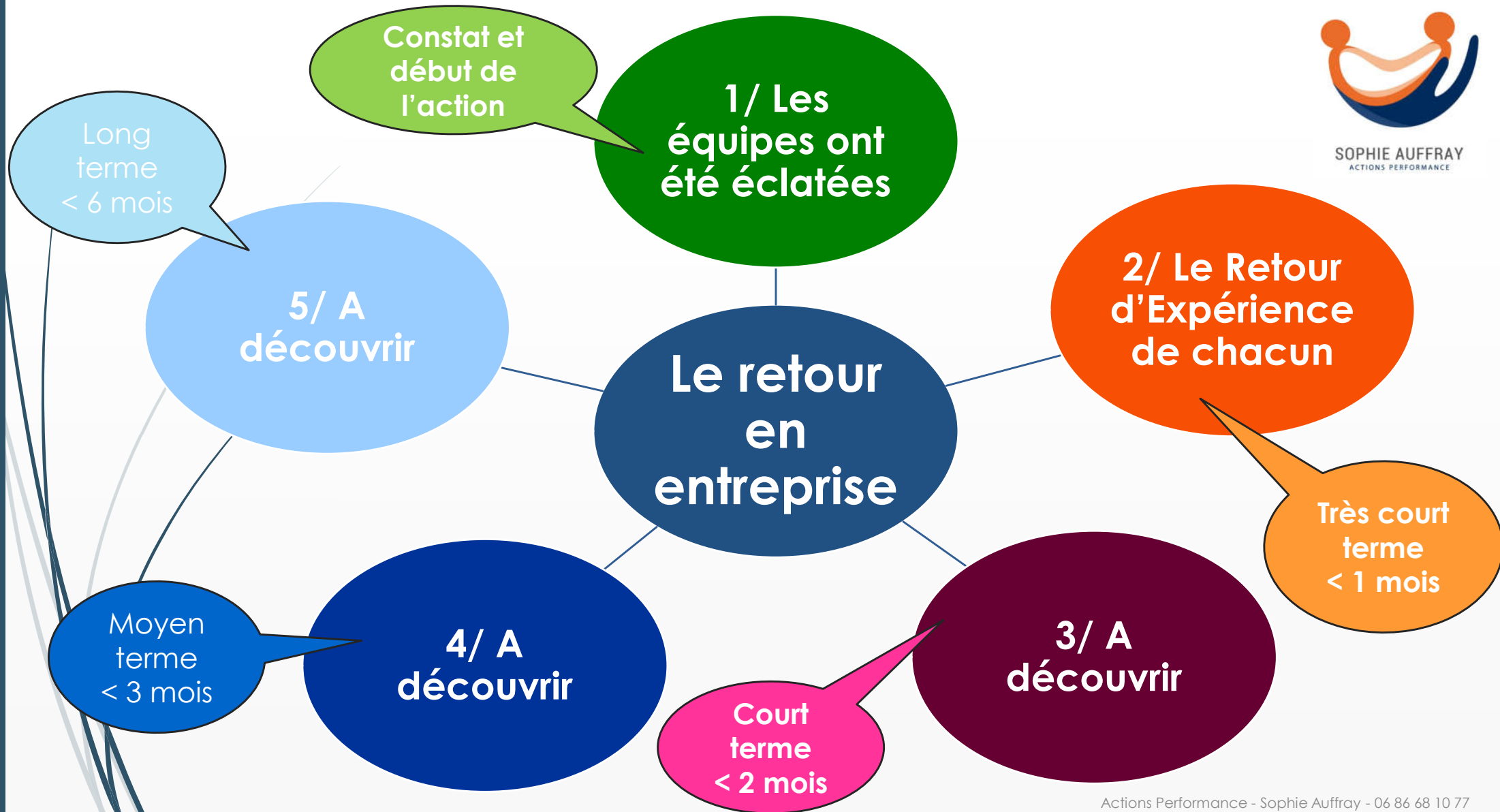
SOPHIE AUFFRAY
ACTIONS PERFORMANCE

Coach de la relation interne/externe pérenne
Conseil et formateur en management des Achats
sophie@actionsperformance.fr 06 86 68 10 77
<https://actionsperformance.fr/parcours/>

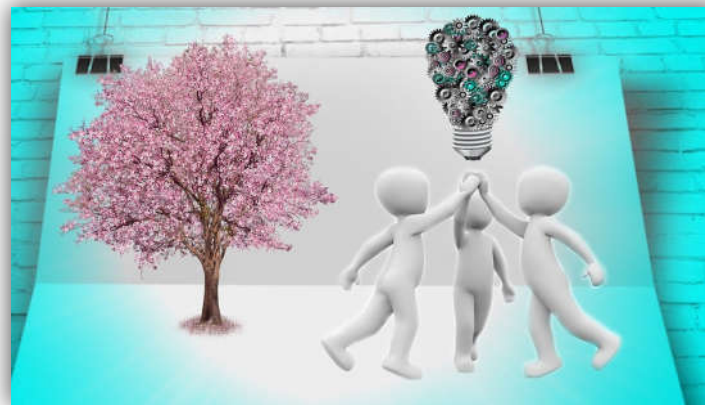
LE RETOUR DANS L'ENTREPRISE

COMMENT RETABLIR COLLABORATIF & COOPERATIF EN INTERNE ?

Une démarche avec un **ROI** à la clef
RENTABILITÉ & PÉRENNITÉ DE L'ENTREPRISE



1/ Les équipes ont été éclatées



**Récréer
le lien en entreprise**



**8 semaines de
confinement
Travail en équipes
éclatées**

**Capitaliser sur
les
expériences de
chacun**

1/ Les équipes ont été éclatées



- Télétravail
- Travail sur site en équipe réduite
- Chômage partiel
- Congés encouragés
- ...

8 semaines de confinement :
Travail en équipes éclatées

Créer un SAS de communication en 3 étapes

Prendre 2h00 ou 3h00 voire plus selon vos effectifs

Chacun, avec sa perception, a vécu le pire

Ouvrir un espace de parole afin que tous puissent s'exprimer. Sans jugement, sans crainte, en CONFIANCE



SOPHIE AUFRAY
ACTIONS PERFORMANCE

2/ Le Retour
d'Expérience
de chacun

ETAPE N°1



Remercier vos équipes pour leur **implication** pendant cette période de confinement

- Prendre un temps de 2 ou 3h00 en 1 ou 2 sessions suivant vos effectifs
- Autour d'un café, chacun prend la parole pendant 3 à 5 minutes **maximum** et exprime : ce qu'il a vécu, ses ressentis, ses questionnements, ses craintes...

SENS	Libérer la parole, faire tomber les tensions : recréer le lien
PROCESSUS	Ceux qui le souhaitent, s'expriment en toute confiance , même le dirigeant
CONTENU	Chacun écoute les autres, sans commentaire, sans jugement
VIGILANCE	Laisser parler ceux qui le souhaitent : des émotions peuvent arriver

2/ Le Retour d'Expérience de chacun

ETAPE N°2



Après ce temps de parole, autour de 3-4 thématiques, que vous aurez identifiées en amont :

- Chacun pourra donner de l'information
- Exemples de thématiques : ce que j'ai fait de bien, à quelles innovations j'ai réfléchi, quelles bonnes pratiques j'ai mises en place, ce que j'ai créé....

SENS	Identifier de nouvelles bonnes pratiques, se remettre au travail ensemble
PROCESSUS	15 minutes de réflexion personnelle et d'écriture Puis dépose et explication individuelle de chaque post it à l'ensemble du groupe
CONTENU	Chacun indique et argumente synthétiquement ses idées au groupe par post it et par thématique
VIGILANCE	Le temps de dépose et de parole doit être identique pour chacun. Toutes les thématiques ne sont pas forcément couvertes par tous.

ETAPE N° 3



Vous dirigeant **reprenez** seul, ou avec vos proches collaborateurs :

- Les idées, innovations, **réflexions** de vos collaborateurs
- Identifiez ensemble ce qu'il est **possible** de réaliser dans l'entreprise

SENS	Capitaliser sur les potentiels et talents de vos collaborateurs
PROCESSUS	Etude minutieuse des informations, par thématique, et si nécessaire approfondissement avec l'innovateur
CONTENU	Travailler sur toutes les idées, découvrez les potentiels et nouveaux talents de vos équipes
VIGILANCE	Identifier les risques et prioriser les actions à mettre en place

Aucun collaborateur ne souhaite voir son entreprise en difficulté ou périlcliter



- Vous pouvez utiliser cet outil en 3 étapes et réussir votre **redémarrage**
- Appuyez-vous sur la force et les **talents** de vos équipes
- Je vous suggère de **ritualiser** votre **SAS de communication**.

Il deviendra un espace de parole pour **l'avancement des dossiers**, les **succès**, les échecs, les **ajustements**, les échanges....

Si vous souhaitez être **accompagné**
n'hésitez pas je suis là pour **vous aider**

06 86 68 10 77 – sophie@actionsperformance.fr